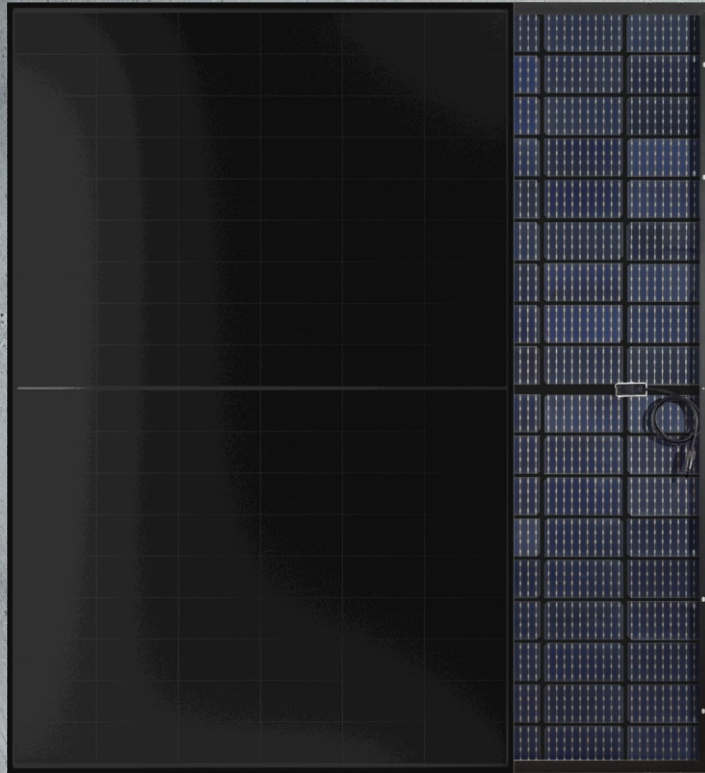


Tenka Orion XI Ultimate Plus **Full Black Glas/Glas**



Tenka Orion XI Ultimate Plus - Produktmerkmale



24,27% Modulwirkungsgrad

24,27% Modulwirkungsgrad und 485W
Spitzenleistung unter 2 qm



Zuverlässiges Design

Rear-Contact Technologie
reduziert Mikrorisse im Modul



Elegante Ästhetik

Vollschwarzes Design, keine Busbars
auf der Vorderseite sichtbar



Langlebigkeit

Niedrige Degradation, optimierte
Langzeit-Performance



Nanotech Beschichtung

Patentierte Tenka Nanotech Beschichtung
für verbesserte Lichtabsorption



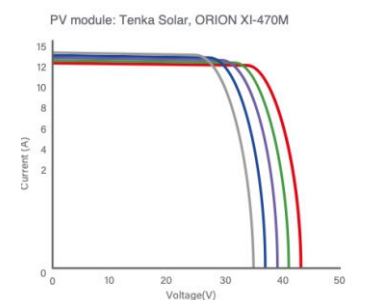
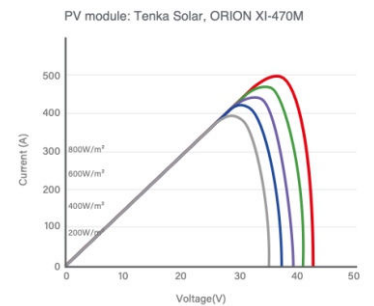
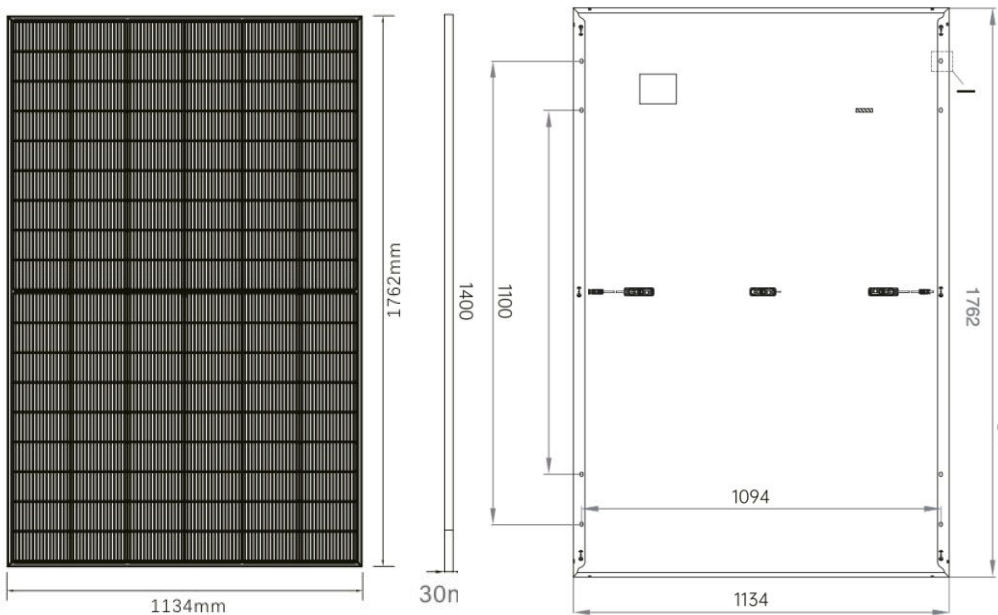
Produktgarantie

30 Jahre Produkt- & Leistungsgarantie
für maximale Investitionssicherheit

Tenka Orion XI Ultimate Plus

Full Black Glas/Glas (485 Watt)

| Technisches Datenblatt | STC ¹ | NMOT ² |
|--|---|-------------------|
| Maximale Leistung bei STC (Pmax) | 485Wp | 367Wp |
| Maximale Leistung Spannung (Vmp) | 34,20V | 32,48V |
| Maximale Leistung Strom (Imp) | 14,19A | 11,30A |
| Leerlaufspannung (Voc) | 41,19V | 38,30V |
| Kurzschlussstrom (Isc) | 14,91A | 11,57A |
| Modulwirkungsgrad (%) | 24,27% | |
| Voc und Isc Toleranz | ±3% | |
| Betriebstemperatur (°C) | -40°C~+85°C | |
| Maximale Systemspannung | 1500V | |
| Maximale Serienabsicherung | 25A | |
| Temperaturkoeffizient Pmax | -0,29%/°C | |
| Temperaturkoeffizient Voc | -0,22%/°C | |
| Temperaturkoeffizient Isc | -0,049%/°C | |
| Nennbetriebstemperatur der Zelle (NOCT) | 45±2 °C | |
| Zelltyp | Back Contact N-Type, TOPCon, mono-cristalline 186 mm, Tenka Nanotech Beschichtung | |
| Anzahl der Zellen | 108 | |
| Abmessungen | 1762 x 1134 x 30 mm (±2mm) | |
| Gewicht | 24,0 Kg | |
| Glas Vorderseite | 2,0 mm gehärtetes Glas, hochtransparente antireflektierende Beschichtung | |
| Glas Rückseite | 2,0 mm gehärtetes Glas, hochtransparente antireflektierende Beschichtung | |
| Rahmen | Aluminiumlegierung eloxiert | |
| Anschlussdose | Schutzklasse IP68 | |
| Ausgangskabel | TÜV 1x4,0 mm ² / UL 12AWG, Length 1100mm | |
| Widerstandsfähigkeit gegen mechanische Belastungen (Wind und Schnee) | 5.400 Pa acc. IEC 61215-1-2 | |
| Zertifikate und Zulassungen | IEC61215, IEC61730 | |



Verpackungsinformationen: 36 Stück pro Palette, 936 Stück pro Container (26 Paletten)

¹ STC (Standard-Testbedingungen): Bestrahlungsstärke 1000W/m². Zelltemperatur 25°C. AM 1,5

² NMOT (Nominale Modulbetriebstemperatur): Bestrahlungsstärke 800W/m². NMOT-Umgebungstemperatur 20°C. AM 1,5. Windgeschwindigkeit 1m/s. Daten bei Nennbedingungen.

Alle Angaben vorbehaltlich Änderungen | Version: Aug 2024