

HC MONO

ORION nano-tech layer

580 - 605 Watt



WICHTIGE MERKMALE

Unsere Solarzellen bieten einen hohen Wirkungsgrad, um höchste Qualität zu gewährleisten.

Unsere leistungsstarken Module ermöglichen Kosteneinsparungen bei Material und Arbeit von bis zu 15%.

Die Module sind gegen höchste Wind- & Schneelasten sowie extreme Temperaturen beständig.

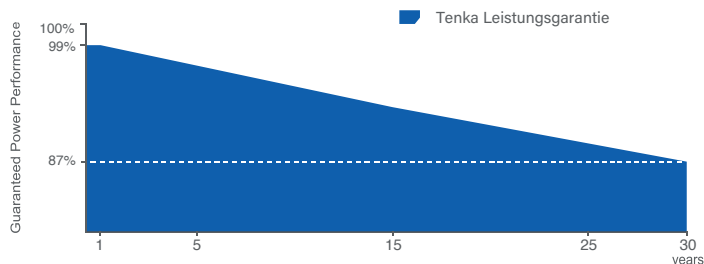
Zertifiziert nach der IEC weisen unsere Module eine Traglast von 5400 Pa nach. PID-Resistenz verfügbar.



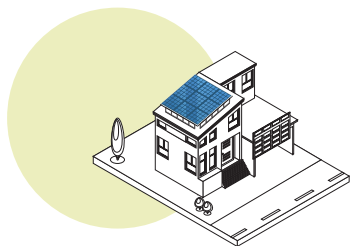
QUALITÄT UND SICHERHEIT

- ☑ Branchenführende Leistungsgarantie:
30 Jahre/87,4%
- ☑ 30 Jahre Produktgarantie
- ☑ Brandschutzklasse: Klasse 1

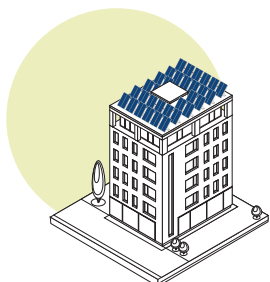
PREMIUM LEISTUNGSGARANTIE



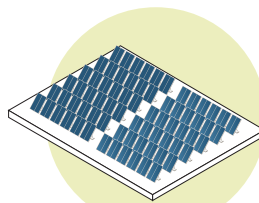
ANWENDUNGEN



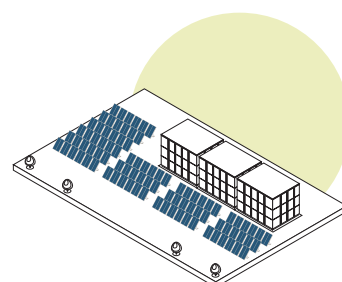
Netzgebundene Hausdächer



Netzgebundene Industriedächer

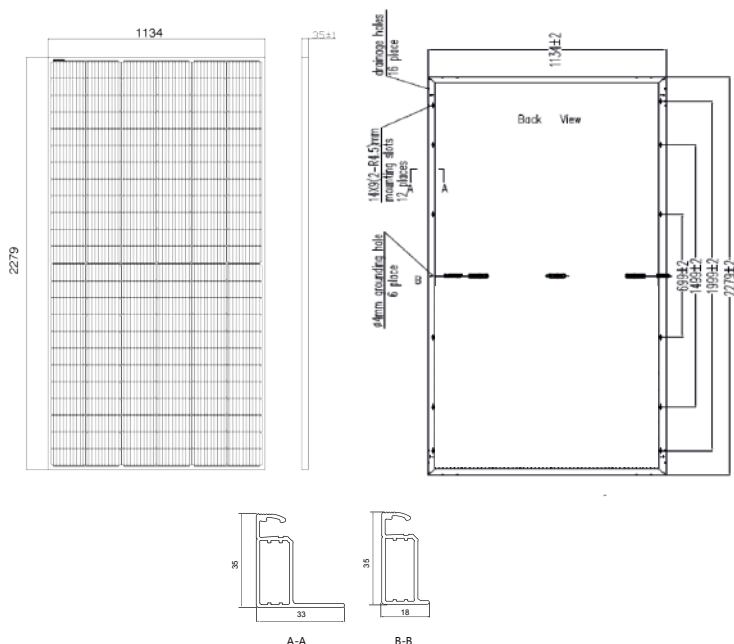


Solkraftwerke

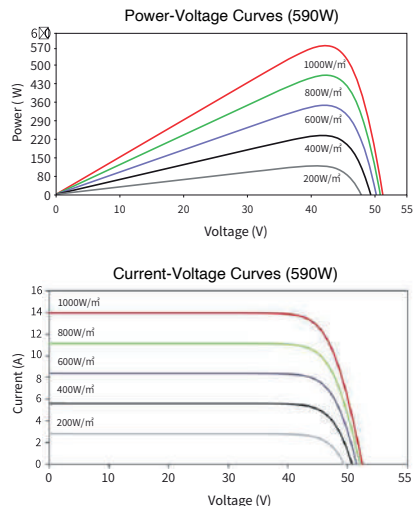


Netzunabhängige Systeme

TECHNISCHE ZEICHNUNGEN



ELEKTRISCHE LEISTUNG & TEMPERATURABHÄNGIGKEIT



VERPACKUNGSMITTEL

Standardverpackung (Doppelpalette)	31 pcs / palette
Modulmenge pro 40' Container	620 pcs
Palette pro Container	20

MECHANISCHE EIGENSCHAFTEN

Zelltyp	Orion N-Type TOPCon Mono-crystalline (182x91mm) Orion-Technologieschicht angewendet*
Anzahl der Zellen	144 (6x24)
Abmessungen	2279x1134x35mm (±2mm)
Gewicht	28.3 kg
Frontglas	3.2mm, AR Coating, High Transmission, Low Iron, Tempered Glass
Rahmen	Anodized Aluminium Alloy (Silver/Black optional)
Abzweigdose	IP68 Rated
Ausgangskabel	TÜV 1x4.0mm² /UL 12AWG, Länge: 1200 mm oder individuelle Länge

SPEZIFIKATIONEN

Modultyp ⁽¹⁾	ORION VII-580M		ORION VII-585M		ORION VII-590M		ORION VII-595M		ORION VII-600M		ORION VII-605M	
	STC ⁽²⁾	NMOT ⁽³⁾	STC ⁽²⁾	NMOT ⁽³⁾	STC ⁽²⁾	NMOT ⁽³⁾	STC ⁽²⁾	NMOT ⁽³⁾	STC ⁽²⁾	NMOT ⁽³⁾	STC ⁽²⁾	NMOT ⁽³⁾
Maximale Leistung (Pmax)	580Wp	436Wp	585Wp	440Wp	590Wp	444Wp	595Wp	448Wp	600Wp	452Wp	605Wp	456Wp
Maximale Leistung Spannung (Vmp)	42.8V	39.69V	43V	39.81V	43.20V	39.90V	43.40V	39.99V	43.60V	40.08V	43.80V	40.17V
Maximale Leistung Strom (Imp)	13.56A	10.99A	13.61A	11.05A	13.66A	11.13A	13.71A	11.21A	13.77A	11.28A	13.82A	11.36A
Leerlaufspannung (Voc)	50.93V	48.46V	51.17V	48.6V	51.41V	48.74V	51.65V	48.88V	51.89V	49.02V	52.13V	49.16V
Kurzschlussstrom (Isc)	14.36A	11.68A	14.42A	11.75A	14.48A	11.82A	14.53A	11.89A	14.59A	11.96A	14.65A	12.03A
Wirkungsgrad des Moduls (%)	22.49%		22.64%		22.84%		23.02%		23.22%		23.41%	
Voc und Isc Toleranz	-40°C~+85°C											
Betriebstemperatur	1500V DC											
Maximale Systemspannung	25A											
Temperaturkoeffizient von Pmax	-0.29%/°C											
Temperaturkoeffizient von Voc	-0.25%/°C											
Temperaturkoeffizient von Isc	0.048%/°C											
Nennbetriebstemperatur der Zelle (NOCT)	45±2 °C											

STC Irradiance 1000W/m²



Module Temperature 25°C



AM=1.5